

ПРИБОРЫ «РЭЛСИБ» ДЛЯ КОНТРОЛЯ ТЕМПЕРАТУРЫ И ВЛАЖНОСТИ

В ШКОЛАХ, ДЕТСКИХ САДАХ, ОБЩЕЖИТИЯХ, ИНТЕРНАТАХ, ДОМАХ ПРЕСТАРЕЛЫХ И ДР.

Главное правило - постоянный контроль температуры и влажности

На сегодняшний день несоблюдение температурно-влажностного режима является одной из наиболее частых причин простудных заболеваний детей в детских садах и школах. Наша страна расположена в суровых климатических условиях с очень холодной зимой на большей части ее территории. В связи с этим необходимо постоянно контролировать параметры температуры и влажности в помещениях, не допуская их выхода за установленные нормативные границы.



Мониторинг температуры и влажности - ваше конкурентное преимущество

Проводя постоянный мониторинг температуры и влажности, руководители учебных заведений:

- смогут снизить заболеваемость ОРВИ среди учеников и воспитанников;
- будут иметь документальное подтверждение для родителей и органов образования о соблюдении требований по температурно-влажностному режиму;
- смогут постоянно контролировать температуру и влажность и в случае необходимости документально обосновать требования к организациям, обеспечивающим теплоснабжение.

Сегодня для измерения температуры воздуха используются либо обычные ртутные градусники, либо электронные термометры. Ни первые, ни вторые совершенно **НЕ ПОДХОДЯТ** для этих целей. Они:

- не предназначены для измерения температуры воздуха, а потому требуют большого количества времени для измерения и все равно не дают точного результата;
- не позволяют проводить длительный мониторинг температуры без участия человека;
- не измеряют влажность. Для измерения влажности приходится использовать дополнительные дорогостоящие приборы;
- требуют большого количества сил для ручного составления документального отчета о замерах.

Очевидно, что для измерения и долгосрочного мониторинга температуры и влажности воздуха в помещениях нужно использовать какие-то другие приборы: точные, надежные, автономные и дешевые, такие как EClerk-M-RHT от компании «РЭЛСИБ».

Измеритель-регистратор влажности и температуры (логгер) EClerk-M-RHT

Внесен в Госреестр средств измерения. Свидетельство об утверждении типа средств измерений RU.C.32.001.A №60082

НИЗКАЯ ЦЕНА!



Специально для контроля параметров внутреннего воздуха компания «РЭЛСИБ» разработала измеритель-регистратор влажности и температуры EClerk-M-RHT. Настроив параметры измерения и установив его в нужном помещении, вы сможете легко, точно и быстро:

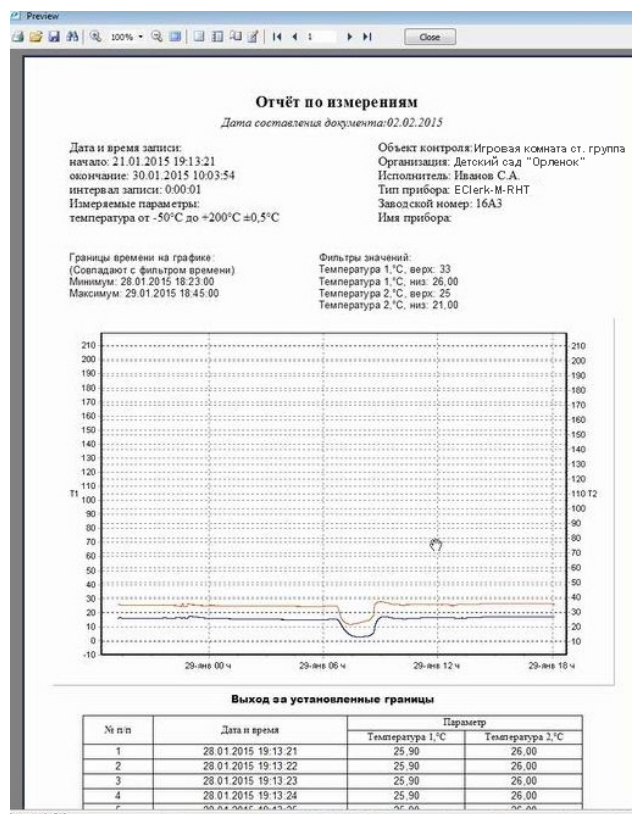
- произвести замер текущей температуры и влажности воздуха;
- произвести длительный мониторинг

температуры и влажности без участия человека;

- получить документальный отчет за весь период измерения.

Для формирования отчета используется бесплатное программное обеспечение. В отчете вы можете указать дату измерения, объект измерения, ответственного исполнителя и другие данные. Так как данный прибор внесен в Госреестр средств измерения, вы можете использовать получаемые отчеты в том числе для судебного разбирательства.

Для крепления прибора на вертикальные поверхности используйте поставляемый в комплекте кронштейн.



Page 1 of 1549

Оптимальные и допустимые нормы температуры и относительной влажности воздуха в соответствии с ГОСТ 30494-2011

Таблица 1 - Оптимальные и допустимые нормы температуры и относительной влажности воздуха в обслуживаемой зоне помещений жилых зданий и общежитий

Период года	Наименование помещения	Температура воздуха, °С		Относительная влажность, %	
		оптимальная	допустимая	оптимальная	допустимая, не более
Холодный	Жилая комната	20-22	18-24 (20-24)	45-30	60
	Жилая комната в районах с температурой наиболее холодной пятидневки (обеспеченностью 0,92) минус 31°С и ниже	21-23	20-24 (22-24)	45-30	60
	Кухня	19-21	18-26	Не норм.	Не норм.
	Туалет	19-21	18-26	Не норм.	Не норм.
	Ванная, совмещенный санузел	24-26	18-26	Не норм.	Не норм.
	Помещения для отдыха и учебных занятий	20-22	18-24	45-30	60
	Межквартирный коридор	18-20	16-22	45-30	60
	Вестибюль, лестничная клетка	16-18	14-20	Не норм.	Не норм.
Теплый	Кладовые	16-18	12-22	Не норм.	Не норм.
	Жилая комната	22-25	20-28	60-30	65

Примечание: Значения в скобках относятся к домам для престарелых и инвалидов.

Таблица 2 - Оптимальные и допустимые нормы температуры и относительной влажности воздуха в обслуживаемой зоне детских дошкольных учреждений

Период года	Наименование помещения	Температура воздуха, °С		Относительная влажность, %	
		оптимальная	допустимая	оптимальная	допустимая, не более
Холодный	Групповая раздевальная и туалет: для ясельных и младших групп для средних и дошкольных групп	21-23	20-24	45-30	60
		19-21	18-25	45-30	60
	Спальня: для ясельных и младших групп для средних и дошкольных групп	20-22	19-23	45-30	60
		19-21	18-23	45-30	60
Теплый	Вестибюль, лестничная клетка	18-20	16-22	Не норм.	Не норм.
	Групповые спальни	23-25	18-28	60-30	65

Примечания:

1. В помещениях кухни, ванной и кладовой параметры воздуха следует принимать по таблице 1.
2. Для детских дошкольных учреждений, расположенных в районах с температурой наиболее холодной пятидневки (обеспеченностью 0,92) минус 31°С и ниже, допустимую расчетную температуру воздуха в помещении следует принимать на 1°С выше указанной в таб 2.